

# MINING INSIGHT NEWS

Y COMPRIS LA PROVINCE  
DU KATANGA-CONGO (RDC)

**INNOVATION**  
= IDEA + LEADER + TEAM + PLAN



INNOVATION  
is change  
that unlocks  
**NEW  
VALUE**

The best way  
to predict the  
**FUTURE**  
is to  
**CREATE IT**



**DigiMining**  
Digital Mining



**LE PREMIER MINISTRE DES MINNS  
INAUGURERA L'IMARC 2025, ALORS QUE LA  
NOUVELLE-GALLES DU SUD BÉNÉFICIERA  
D'UNE MANNE DE 17,8 MILLIONS DE DOLLARS.**







## SPECIALIZED IN:

- FORAGES (assèchement, surveillance, irrigation, forages ruraux et urbains)
- ESSAIS DE POMPES ET ÉQUIPEMENT DE FORAGES
- FORAGE D'EXPLORATION AU DIAMANT ET AU RC
- FORAGE DE TROUS DE MINEUR
- CONSTRUCTION D'ENTREPÔT
- TRAVAUX DE CONSTRUCTION



Parcelle n° 2281, Great East Road, en face du poste de police de Northmead,



Lusaka, Zambie +260 211 255872, +260 976 556789, +260 977 -556789



info@simplexdc.com



www.simplexdc.com



**SIMPLEX**  
DRILLING & CONSTRUCTION





## CONTENU

Page 4-5.....Le Premier ministre Minns ouvrira l'IMARC 2025 alors qu'une manne de 17,8 millions de dollars se profile pour la Nouvelle-Galles du Sud. Page

6.....La RDC recherche des investisseurs stratégiques pour développer ses richesses minérales inexploitées.

Page 7-8.....Tshisekedi ordonne une interdiction stricte des exportations de cobalt pour protéger les ressources de la RDC.

Page 8-9.....Le ministre des Mines de la RDC appelle à une révolution minière africaine lors de la Semaine minière africaine.

Page 10.....Investir dans le secteur minier africain Indaba 2026.

Page 11.....Premier African Minerals rapporte une perte de 7,7 millions de dollars alors que l'optimisation du lithium Zulu progresse.

Page 13.....Prospect Resources confirme la minéralisation de cuivre sur le projet Mumbeshi en Zambie.

Page 14.....La Fondation Airtel Africa dévoile un plan visant à améliorer la vie de 10 millions de personnes en Afrique d'ici 2030.

Page 16.....L'usine de Roodepoort devient le centre de fabrication africain de Siemens.

Page 18.....Pix4D pour fournir un flux de travail de capture de données précis avec PIX4Dcatch et Trimble Connect.

Page 19.....La Zambie est prête à profiter d'une manne de cuivre alors que l'offre mondiale se resserre.

Page 23-24.....Le Premier ministre Minns ouvrira l'IMARC 2025 alors qu'une manne de 17,8 millions de dollars se profile pour la Nouvelle-Galles du Sud.

Page 26-27.....La géophysique est appelée à jouer un rôle plus important dans la réduction des risques liés aux infrastructures.

Page 29.....Les victimes de la marée noire dans une mine zambienne réclament 420 millions de dollars à l'exploitant chinois.

Page 29-30.....Gold Rock Projects cible le boom minier zambien avec l'expansion du concassage et du criblage.

## INDEX DES ANNONCEURS

IFC.....Simplex  
Page 5.....Avi  
Page 9.....SolarX  
Page 10.....Mining Indaba  
Page 12.....SwageFast  
Page 15.....Everdigm  
Page 16.....Rainbow Reservoirs  
Page 17.....Span Africa  
Page 18.....PIX4D  
Pages 20-21.....Fleser Alexander  
Page 22.....Isibind Power  
Page 24.....Bars  
Page 25.....Bell Equipment  
Page 28.....Volvoline  
Page 30.....TLT Turbo Africa  
OBC.....Zambezi portland  
Quatrième de couverture.....TyrFil

### Actualités minières en Zambie et au Katanga en RDC

#### ÉDITRICE

Bruce Kakombe

#### ÉDITEUR

Garry Mwaanza

#### JOURNALISTE

Majory Kasoma

Calleb Ndulika

#### RESPONSABLE MARKETING

Zynab Jones

#### RÉDACTEUR SPÉCIALISÉ

Natasha Chalwe

#### ÉQUIPE DE VENTE

Exildah Mwitwa Musonda

Emmanuel Chibuye George

Sinyinza Joseph Mwansa Chris

Chitundu Jannifer Mwanza

Lillian Kimba Abdul Chuma

Scolastica Kapaya Idah Kapyasa

Kim Buasha Rabbeca Mwaanza

Bright Mutale

Geshom Chalwe







## LE PREMIER MINISTRE DES MINNS INAUGURERA L'IMARC 2025, ALORS QUE LA NOUVELLE-GALLES DU SUD BÉNÉFICIERA D'UNE MANNE DE 17,8 MILLIONS DE DOLLARS.

Une nouvelle plateforme numérique développée au Sibanye-Stillwater Digital Mining Laboratory (DigiMine) au sein du Wits Mining Institute offre une solution pratique à l'un des défis les plus persistants du secteur minier : établir la confiance avec les communautés situées à proximité des opérations minières.

La plateforme, connue sous le nom d'Intelligent Community Dialogue Agent (ICDA), est développée en collaboration avec des partenaires locaux et internationaux dans le cadre du projet MASTERMINE, financé par le programme Horizon Europe de l'Union européenne.

Selon le Dr Ahsan Mahboob, directeur de DigiMine et chercheur principal du projet ICDA, nombre des défis les plus urgents auxquels l'industrie minière est confrontée aujourd'hui ne sont pas d'ordre technique ou opérationnel, mais d'ordre social. « Les défis les plus complexes auxquels sont confrontées les sociétés minières aujourd'hui ne sont plus d'ordre technique ou géologique, mais d'ordre social, notamment en ce qui concerne la gestion de leur impact sur les communautés locales et l'environnement », a déclaré le Dr Mahboob.

Il a expliqué que si de nombreuses sociétés minières reconnaissent l'importance d'un engagement communautaire responsable, il existe souvent un fossé entre les intentions et les actions concrètes. L'ICDA vise à combler ce fossé en favorisant une communication structurée et bilatérale, ainsi qu'une interaction transparente et réactive. « Résoudre ces tensions exige plus que de la sensibilisation. Cela exige un engagement cohérent, transparent et réciproque. Les communautés doivent sentir que leurs préoccupations sont non seulement entendues, mais aussi traitées avec clarté et urgence », a-t-il déclaré.

### LA SOLUTION ICDA

L'ICDA est un système en deux parties : une application mobile destinée aux membres des communautés affectées par l'exploitation minière et une plateforme web sécurisée permettant aux sociétés minières de gérer, d'intervenir et d'analyser les incidents.

Commentaires entrants. La plateforme a été développée par une équipe d'experts de DigiMine, dont des chercheurs postdoctoraux de l'Université du Witwatersrand, qui ont largement contribué à sa conception, son développement et sa mise en œuvre.

L'application mobile permet aux utilisateurs de soumettre des rapports sur des questions clés telles que la santé, la sécurité, les infrastructures, le travail, la pollution ou la réinstallation. Elle donne également accès à une foire aux questions, des avis publics, des annonces et des mises à jour sur les événements locaux. « L'ICDA a été développée pour transformer la manière dont l'information et les services sont fournis aux communautés. Elle garantit que la communication relative à l'exploitation minière est non seulement accessible, mais aussi structurée, ciblée et transparente », a déclaré le Dr Mahboob.

Grâce à l'application, les membres de la communauté ont accès à des informations pertinentes et spécifiques au site, allant des questions fréquentes aux mises à jour en temps réel sur les annonces, les événements et les opportunités d'engagement. Elle crée un point central d'échange d'informations fiable.

Sur le plan administratif, l'ICDA comprend une plateforme web destinée aux organisations minières partenaires. Ce système a été développé par le Dr Iqra Atif, maître de conférences en géographie, archéologie et études environnementales, qui dirige l'équipe de la plateforme web de l'ICDA chez DigiMine.

« Notre objectif était de créer une interface sécurisée et conviviale offrant aux partenaires miniers les outils nécessaires pour suivre les retours en temps réel, détecter les problèmes émergents et interagir proactivement avec les communautés », a déclaré le Dr Atif. « Le système comprend des tableaux de bord, la visualisation des points d'accès et des fonctions de gestion de contenu personnalisables, le tout accessible via un portail unique. »



Le Dr Mahboob a ajouté que l'ICDA soutient les objectifs plus larges d'une exploitation minière responsable en alignant les pratiques d'engagement sur les cadres de responsabilité sociale et de développement durable des entreprises. « La plateforme offre aux exploitants miniers un système structuré pour suivre les retours de la communauté et les intégrer dans leurs décisions opérationnelles ou politiques. Elle renforce à la fois la réactivité de l'engagement et l'alignement sur les engagements sociaux et environnementaux. »

#### UNE PARTIE D'UNE INITIATIVE MONDIALE

L'ICDA fait partie du module OURMINE du projet MASTERMINE. Ce module vise à améliorer la communication entre les exploitations minières et les communautés qu'elles touchent, grâce à des outils innovants favorisant le dialogue et la collaboration à long terme. « L'ICDA a été développé dans le cadre du module OURMINE du projet MASTERMINE, qui vise à favoriser la confiance, le dialogue et l'innovation sociale entre les exploitations minières et les communautés qu'elles touchent », a déclaré le Dr Mahboob.

La plateforme reflète également une évolution plus large du secteur minier, passant de la quatrième à la cinquième révolution industrielle (5RI). Cette nouvelle phase met davantage l'accent sur l'innovation centrée sur l'humain, où le numérique est utilisé non seulement pour améliorer la productivité, mais aussi pour soutenir l'inclusion, la transparence et la responsabilité sociale.

Préparation aux tests et au déploiement L'ICDA entre désormais dans sa phase de test fermée. Des partenaires miniers sélectionnés, basés en Europe et potentiellement en Afrique du Sud, évalueront le système en conditions opérationnelles réelles.

Leurs retours éclaireront les dernières améliorations avant un déploiement à plus grande échelle. Conçu pour être évolutif et adaptable, l'ICDA est conçu pour prendre en charge un large éventail d'environnements miniers, permettant aux entreprises de renforcer la transparence, la responsabilité et la communication, conformément aux pratiques mondiales de développement durable.



Dr Ahsan Mahboob, directeur de DigiMine et chercheur principal du projet ICDA

## PLUS QU'UNE SIMPLE SOLUTION EFFICACE POUR VOS OPÉRATIONS.

### Options de mobilité pour l'industrie minière dans lesquelles vous pouvez forer.

Vos opérations minières nécessitent plus d'un équipement ; nous ne pouvons donc pas vous proposer une seule solution. Depuis 1980, nous proposons une gamme complète de solutions de gestion de flotte, du conseil à l'approvisionnement, en passant par la mise au rebut. Vous disposez ainsi de véhicules fiables et sûrs qui assurent la pérennité de vos opérations minières et vous garantissent des résultats efficaces et fructueux. **Pour plus d'informations, appelez le +260 966 630 633 ou envoyez un e-mail à Marina.Zyambo@avisfleet.co.zm.**

**AVIS** | FLEET SOLUTIONS



APPROVISIONNEMENT | LICENCE | ENTRETIEN | ASSURANCE | TECHNOLOGIE | OPTIMISATION | ÉLIMINATION



## La RDC recherche des investisseurs stratégiques pour développer ses richesses minérales inexploitées

### LA RDC INVITE LES INVESTISSEURS INTERNATIONAUX À EXPLOITER 90 % DE SES RESSOURCES MINÉRALES INEXPLOITÉES

La République démocratique du Congo (RDC) fait appel aux investisseurs internationaux pour l'aider à débloquer les 90 % de ses vastes richesses minérales qui restent inexploitées, selon Louis Watum Kabamba, le ministre des Mines du pays.

S'exprimant lors de la Semaine minière africaine 2025 au Cap, le ministre Kabamba a souligné l'immense potentiel du pays, l'un des pays les plus riches et pourtant sous-exploités en ressources minérales. Il a exhorté les leaders mondiaux de l'industrie à nouer des partenariats stratégiques et durables qui non seulement accéléreraient l'activité minière, mais contribueraient également à la transformation économique et sociale de la RDC.

« Quatre-vingt-dix pour cent de nos minéraux ne sont pas encore exploités. La RDC offre ces opportunités aux investisseurs qui peuvent nous aider à transformer nos ressources en croissance économique et en progrès social », a déclaré Kabamba.

Le ministre a souligné que l'objectif du gouvernement va au-delà de l'extraction : il s'engage à bâtir une économie minière inclusive et résiliente qui donne la priorité à la création de valeur, à l'industrialisation et à l'autonomisation des communautés locales.

Il a souligné que la RDC recherche des partenaires à long terme qui sont prêts à investir non seulement dans

la production minérale, mais aussi dans l'exploration, les infrastructures et le développement de la main-d'œuvre.

« Nous abritons la population la plus jeune du monde et nous recherchons des investisseurs engagés à renforcer les capacités locales. Notre stratégie de valorisation garantit des rendements élevés grâce à la proximité des ressources, aux zones économiques spéciales et à une main-d'œuvre jeune et qualifiée », a-t-il expliqué.

La RDC met actuellement en œuvre une solide stratégie de valorisation et de contenu local, visant à garantir que le pays progresse dans la chaîne de valeur, passant de la simple exportation de matières premières à la fabrication de produits raffinés et de produits finis. Cette approche s'inscrit dans la lignée de l'Agenda 2063 de l'Union africaine, qui ambitionne un continent tirant pleinement profit de ses ressources naturelles grâce à l'industrialisation et au commerce intra-africain.

Le ministre Kabamba a également souligné les importantes opportunités que représentent le cuivre, le minerai de fer, le cobalt, le lithium et les terres rares, autant de ressources essentielles à la transition énergétique mondiale. La RDC, déjà leader mondial de la production de cobalt, se positionne pour devenir un pôle d'approvisionnement essentiel en minéraux stratégiques nécessaires à la fabrication de batteries, de véhicules électriques et de technologies renouvelables.

Il a révélé que le gouvernement exploite l'imagerie satellite

et les technologies de données spatiales pour améliorer la cartographie minérale, identifier de nouveaux gisements et réduire les coûts d'exploration. Ces innovations devraient permettre de mieux orienter les décisions d'investissement vers les données et de réduire les risques environnementaux.

« Nous disposons de 20 milliards de tonnes de minerai de fer, soit suffisamment pour approvisionner toute l'Afrique en acier. Le continent doit identifier ses priorités et se concentrer sur les véritables moteurs de la croissance régionale », a-t-il déclaré.

Kabamba a également souligné l'importance de la coopération transfrontalière pour concrétiser les ambitions minières de l'Afrique, soulignant que des réseaux intégrés d'infrastructures, d'énergie et de logistique sont essentiels à la réussite à long terme. Il a insisté sur le fait que les partenariats entre les pays africains pourraient renforcer le pouvoir de négociation collectif du continent et attirer des investissements mondiaux plus équitables.

« Libérer nos richesses minérales ne se résume pas à l'exploitation minière : il s'agit de créer une prospérité partagée à travers l'Afrique », a-t-il conclu.

Alors que la demande mondiale en minéraux essentiels augmente, l'appel renouvelé de la RDC en faveur d'un investissement responsable envoie un message clair : le temps est venu pour les nations africaines riches en minéraux de jouer un rôle central dans la définition de l'avenir de l'exploitation minière durable et de l'industrialisation verte.



## Tshisekedi ordonne une interdiction stricte des exportations de cobalt pour protéger les ressources de la RDC



### TSHISEKEDI IMPOSE LA SUSPENSION DES EXPORTATIONS DE COBALT POUR RENFORCER LE CONTRÔLE DE LA RDC SUR LES MINÉRAUX STRATÉGIQUES

Lors de la 61ème réunion du Conseil des Ministres du vendredi 3 octobre 2025, le Président Félix-Antoine Tshisekedi a réaffirmé la nécessité d'une application stricte de la suspension temporaire des exportations de cobalt et du respect des nouvelles mesures réglementaires instaurées par le Ministère des Mines et l'Autorité de Régulation et de Contrôle du Marché des Substances Minérales Stratégiques (Arecoms).

Le Président a souligné que ces mesures visent à assainir la chaîne d'approvisionnement et à restaurer la souveraineté nationale sur les ressources stratégiques de la République démocratique du Congo, faisant écho à ses directives antérieures du 36e Conseil des ministres tenu le 21 mars 2025.

#### TRANSITION VERS UNE RÉGLEMENTATION BASÉE SUR DES QUOTAS

Le président Tshisekedi a confirmé que la suspension actuelle des exportations de cobalt prendra fin le 15 octobre 2025, conformément à une récente annonce de l'Arecoms. À compter du 16 octobre, un système de quotas sera mis en place pour réguler durablement les exportations de cobalt et préserver les intérêts nationaux. Selon le Président, les effets de la suspension sont déjà visibles. Le prix du cobalt métal a bondi de 21 936 à 42 108 dollars la tonne au cours des sept derniers mois et demi, soit une hausse de 92 %, tandis que celui de l'hydroxyde de cobalt est passé de 12 566 à 36 927 dollars, soit une hausse impressionnante de 194 %.

Cette forte reprise des prix a contribué à réduire l'offre excédentaire mondiale et à rééquilibrer le marché, renforçant la position de la RDC en tant que premier producteur mondial de cobalt.

« Notre pays dispose désormais de véritables leviers pour influencer le marché, accroître ses revenus et améliorer les conditions de vie de sa population. La RDC a trop longtemps été victime de stratégies prédatrices », a déclaré le président Tshisekedi.

#### LES QUOTAS COMME OUTIL DE SOUVERAINETÉ ÉCONOMIQUE

Le Président a décrit les suspensions successives des exportations et la politique de quotas à venir comme des instruments essentiels de régulation nationale et de souveraineté économique. Leur application stricte, a-t-il déclaré, contribuera à compenser les déficits budgétaires et à garantir une gestion transparente des ressources minérales.

Le Président Tshisekedi a instruit le Vice-Premier Ministre de l'Intérieur, ainsi que les Ministres des Finances et des Mines, d'apporter tout leur soutien à l'Arecoms dans sa mission de :

#### STABILISER LE MARCHÉ DU COBALT

Maximiser les revenus de l'État provenant de la production et des exportations de cobalt Formaliser et assainir le secteur minier artisanal, qui reste en proie à la fraude et à une faible traçabilité Il a également annoncé que des mécanismes de surveillance renforcés seront déployés tout au long de la chaîne de valeur et que des sanctions strictes, y compris la révocation des quotas d'exportation, seront imposées à tout opérateur impliqué dans des activités frauduleuses ou subversives.

Surveillance centralisée et mesures anti-ingérence Compte tenu de l'importance stratégique du cobalt, le président Tshisekedi a réitéré qu'Arecoms est la seule autorité autorisée à communiquer les décisions concernant les réglementations d'exportation à des tiers.

L'institution sera chargée de fixer, d'ajuster et de retirer les quotas selon les besoins, en fonction de la dynamique du marché et de la conformité des opérateurs.

Le président a également lancé un avertissement contre toute ingérence politique ou économique qui pourrait compromettre la réglementation du marché du cobalt.

« C'est par la discipline collective et la vigilance institutionnelle que la RDC bénéficiera pleinement de sa position de leader mondial du cobalt – pour le développement et le bien-être de sa population », a-t-il conclu.

Un rapport détaillé sur la mise en œuvre des directives du Président est attendu dans les 30 jours.





## LE MINISTRE DES MINES DE LA RDC APPELLE À UNE RÉVOLUTION MINIÈRE AFRICAINE LORS DE LA SEMAINE AFRICAINE DES MINES

L'ère des réunions internationales « de bon aloi » est révolue, a déclaré le ministre des Mines de la République démocratique du Congo (RDC), Louis Watum Kabamba, lors de son discours d'ouverture de l'Africa Mining Week 2025 au Cap. Son message était clair : « Il est temps d'obtenir des résultats. »

### LE POUVOIR DES RESSOURCES DE L'AFRIQUE

« L'Afrique est en plein essor », a déclaré Kabamba. « Nous devons, en tant que région, prendre le contrôle de nos ressources. » Il a décrit cela comme faisant partie de la révolution africaine au sens large, soulignant que l'exploitation minière ne se limite pas à l'extraction, mais concerne aussi les infrastructures, l'industrialisation et le développement communautaire.

L'objectif final est de créer de la richesse et de la partager équitablement entre les parties prenantes. Le monde a besoin que nous nous mobilisions et agissions correctement.

### VALORISATION ET CHAÎNES DE VALEUR

Kabamba a souligné les avantages de l'enrichissement des minéraux en Afrique, soulignant la proximité des gisements de ressources, la population jeune et dynamique du continent et les incitations offertes par les nouvelles zones de développement industriel.

« Si vous êtes intéressé par les minéraux critiques et essentiels », a-t-il déclaré, « commencez à développer des chaînes de valeur en Afrique. »

### EXPLORATION ET IA DANS L'EXPLOITATION MINIÈRE

Il a souligné que l'exploration est le fondement de l'exploitation minière, soulignant que les investissements d'aujourd'hui dans l'exploration créent les mines de demain.

Kabamba a souligné le rôle de l'intelligence artificielle (IA) dans l'accélération de l'exploration grâce au traitement avancé des données, y compris les données satellitaires, pour identifier de nouvelles ressources minérales.

Il a également souligné la transition vers l'énergie verte, avertissant que le monde aura besoin de plus de cuivre que jamais auparavant :

Si nous voulons un monde plus vert, nous devons extraire plus de cuivre au cours des 25 prochaines années que jamais auparavant. Cela représente un investissement de 450 milliards de dollars. D'autres minéraux essentiels, comme le lithium et le cobalt, joueront également un rôle central. Kabamba a exhorté les pays africains à identifier leurs propres ressources prioritaires et à élaborer des politiques et des réformes pour les soutenir.

### POSITION DE LA RDC SUR LE MARCHÉ MONDIAL

Kabamba a souligné le potentiel minier inégalé de la RDC : « La RDC est un pays doté d'une richesse minière inégalée. C'est une destination d'investissement attrayante, à condition de bien se renseigner. » Il a reconnu que le conflit avait endommagé certaines parties du paysage minier africain, mais a réaffirmé l'engagement de son gouvernement à transformer

les ressources de la RDC en richesse à long terme grâce à l'enrichissement et à l'exploration, notant que de vastes zones restent sous-explorées.

### UNE RESPONSABILITÉ MONDIALE

Kabamba a conclu en rappelant la responsabilité mondiale : La Terre est comme un vaisseau spatial, sans passagers, seulement des membres d'équipage. Nous n'avons pas seulement des droits, nous avons des devoirs. L'avenir est là, l'avenir est maintenant.





V.T.Reddy (Réalisateur)

+260 979480807, +260 966680809

vtreddy2006@gmail.com,

vtreddy2006@solarexplochemzm.com

Samir Kumar (Directeur des opérations.)

+260 971977883, +260 968407012, samirkumar@solarexplochemzm.com

## SOLAR EXPLOCHEM ZAMBIA LIMITED

- Fabricants et fournisseurs d'explosifs en vrac
- Fabricants et fournisseurs d'explosifs à émulsion pour cartouches
- Assemblage de détonateurs non électroniques
- Commerce de nitrate d'ammonium et autres accessoires explosifs.



### Dossier : Mining Indaba

L'Indaba 2026 « Investir dans l'exploitation minière africaine » se tiendra du 9 au 12 février 2026 au Centre international de congrès du Cap (CTICC), en Afrique du Sud. Événement majeur de l'investissement minier en Afrique, cette conférence continue de réunir les acteurs de toute la chaîne de valeur minière afin de stimuler la croissance durable, l'innovation et l'investissement dans le secteur.

**THÈME : « PLUS FORTS ENSEMBLE : PROGRESSER GRÂCE AUX PARTENARIATS »**

Le thème de 2026 met l'accent sur le pouvoir transformateur de la collaboration. Il souligne l'importance des partenariats entre gouvernements, sociétés minières, investisseurs, communautés et fournisseurs de technologies pour surmonter les défis, saisir les opportunités et bâtir une industrie minière plus forte et plus résiliente en Afrique. L'événement vise à favoriser le dialogue et la coopération qui façonneront l'avenir minier du continent, en veillant à ce que la croissance profite à la fois à l'économie et aux communautés locales.

#### PRINCIPAUX POINTS FORTS DE MINING INDABA 2026

Participation diversifiée : Mining Indaba accueillera plus de 10 500 délégués internationaux, dont de grandes sociétés minières, des sociétés d'exploration juniors, des financiers, des investisseurs, des fournisseurs d'équipements et de services, des experts juridiques et réglementaires et des représentants de l'industrie.

Cette diversité crée des opportunités incomparables de réseautage et de collaboration.



Programme complet : La conférence proposera un programme complet couvrant des thèmes tels que le développement durable, les minéraux critiques, l'innovation, les infrastructures, les stratégies d'investissement, les pratiques ESG et la transformation numérique. Ces sessions sont conçues pour favoriser des discussions concrètes et forger des partenariats constructifs susceptibles d'accélérer la croissance du secteur.

Initiatives NextGen : Mining Indaba continue de soutenir les jeunes professionnels grâce à des programmes de mentorat, des vitrines de l'innovation et des initiatives de développement du leadership. En formant la prochaine génération de dirigeants miniers, l'événement garantit le dynamisme, l'avant-garde et la compétitivité mondiale du secteur minier africain.

Axe technologique : Les participants découvriront les technologies émergentes qui façonnent le secteur, notamment l'automatisation, l'IA, les plateformes d'exploration numérique et l'analyse avancée des données. Ces technologies sont appelées à révolutionner la prise de décision, l'efficacité opérationnelle et la gestion des ressources, offrant aux entreprises les outils nécessaires pour rester compétitives sur un marché mondial en pleine évolution.





[www.swagefast.com](http://www.swagefast.com)



[sales@swagefast.com](mailto:sales@swagefast.com)



T. +27 (0)11 6684600 /  
+264 (0)81 7135789



09 Monument Dienspad Street,

Olivanna, Krugersdorp, 1739, ZAF

473 Longshore Road, Langstrand X2, Walvis Bay,  
0000, NAM

#### SYSTÈMES DE FIXATION INNOVANTS POUR UNE PRODUCTIVITÉ ACCRUE

Les fixations et systèmes de fixation Swagefast sont fabriqués dans une usine accréditée ISO 9001 / 14001 / 45001 et subissent des tests approfondis, garantissant les plus hauts niveaux de qualité et de fiabilité.







**PREMIER AFRICAN MINERALS ACCUSE UNE PERTE DE 7,7 MILLIONS DE DOLLARS ET SE CONCENTRE SUR L'OPTIMISATION DE ZULU LITHIUM ET LES NÉGOCIATIONS DE FINANCEMENT.**

Premier African Minerals Limited, cotée à l'AIM, a annoncé une perte d'exploitation de 7,687 millions de dollars américains pour les six mois se terminant le 30 juin 2025, en grande partie due aux frais généraux, à la construction et aux coûts d'optimisation en cours sur son projet phare Zulu Lithium et Tantale à Fort Rixon, au Zimbabwe.

Il s'agit de la première déclaration intérimaire du nouveau directeur général Graham Hill, qui a officiellement succédé au PDG de longue date George Roach.

Hill a réaffirmé que le Premier ministre restait déterminé à libérer le potentiel à long terme de Zulu malgré d'importants défis financiers.

La trésorerie de Premier est tombée à seulement 29 000 USD au cours de la période considérée, ce qui met en évidence les difficultés de liquidité de l'entreprise. Toutefois, Hill a noté que le soutien continu des actionnaires a permis de progresser à la fois dans les efforts d'optimisation et dans les négociations de financement en cours.

« Le processus d'optimisation progresse et a déjà donné des résultats encourageants, mais des améliorations supplémentaires sont encore nécessaires.

« Il n'y a aucune garantie que l'usine atteindra systématiquement ses performances prévues à court terme », a averti Hill.

Au cours du dernier trimestre, Premier a installé des inserts de flottation, des écraseurs de mousse et des directeurs de flux, qui ont amélioré les récupérations.

Les travaux se concentrent désormais sur l'amélioration de la teneur en spodumène, avec le soutien du fabricant d'équipement d'origine (FEO) de l'usine qui devrait rapprocher les opérations de la capacité cible.

Par ailleurs, l'étude menée par Premier concernant une éventuelle usine de flottation secondaire est presque terminée. En fonction des résultats des essais, l'entreprise pourrait acquérir une unité primaire de remplacement ou ajouter un système supplémentaire pour accroître la capacité de production de Zulu.

En ce qui concerne l'avenir, Hill a souligné qu'il était essentiel d'obtenir un accord d'achat révisé et un programme de financement complémentaire.

Des négociations avec une importante maison de commerce sont en cours et d'autres visites sur place à Zulu sont prévues dans les semaines à venir.

« Notre engagement constructif avec la grande maison de commerce se poursuit, avec un objectif commun de finaliser les accords impliquant à la fois Premier et notre partenaire d'achat Canmax », a déclaré Hill.

Malgré les pertes annoncées, Hill a exprimé sa confiance dans les fondamentaux de Zulu, citant ses ressources conformes aux normes JORC et SAMREC, son infrastructure établie et sa main-d'œuvre qualifiée.

« L'optimisation progresse, les discussions commerciales avancent et le conseil d'administration et moi-même pensons que Premier prend les mesures nécessaires pour restaurer la valeur pour les actionnaires », a ajouté Hill.

Alors que les travaux d'optimisation sont en cours et que les discussions de financement progressent, les investisseurs restent concentrés sur la question de savoir si Premier peut stabiliser ses opérations, obtenir un financement et assurer une croissance durable de la production de Zulu dans les mois à venir.

## Fabricants de métaux de Zambie Plc (ZAMEFA)

Metal Fabricators of Zambia PLC (ZAMEFA) est le premier fabricant de câbles en Zambie, proposant des produits de qualité supérieure aux marchés nationaux et internationaux dans plus de 20 pays. Fondée en 1968 et basée à Luanshya, dans la province de Copperbelt, ZAMEFA bénéficie de la proximité d'un approvisionnement en cathodes de cuivre zambiennes de haute qualité, essentielles à ses processus de production de câbles.

ZAMEFA a joué un rôle majeur dans le paysage industriel zambien. En septembre 2004, la société a été cotée à la Bourse de Lusaka (LUSE). L'actionnaire majoritaire de ZAMEFA est Reunert International Investments (Mauritius) Limited, société de droit mauricien. Reunert International Investments Limited détient 75 % du capital de ZAMEFA, le reste étant détenu par un large portefeuille d'investisseurs, composé d'institutions et de particuliers locaux et étrangers, dont des salariés de l'entreprise.

Avec des décennies d'expertise, Metal Fabricators of Zambia PLC (ZAMEFA) conçoit et fabrique une gamme complète de câbles d'énergie électrique basse tension en cuivre et en aluminium et de fils isolés (jusqu'à 800 mm<sup>2</sup>).

### NOTRE PORTEFEUILLE DE PRODUITS COMPREND :

Câbles de câblage domestique, câbles armés et non armés, câbles aériens en aluminium, tiges de cuivre et profilés en cuivre.

### ASSURANCE QUALITÉ ZAMEFA

adhère à un système de gestion intégré (IMS) robuste, certifié selon les normes internationales suivantes : ISO 9001 : 2015 Gestion de la qualité, ISO 14001 : 2015 Système de gestion de l'environnement et ISO 45001 : 2018 Système de gestion de la santé et de la sécurité au travail.

Nos permis de produits incluent le Zambia Bureau of Standards (ZABS) et le South African Bureau of Standards (SABS), c'est-à-dire SANS 1507(4), SANS 182(3) et SANS 1507(3), et le Tanzania Bureau of Standards (TBS).

Contactez-nous pour alimenter vos projets avec des câbles conçus avec précision.



Web : [www.zamefa.com](http://www.zamefa.com)  
Courriel: [luanshya.sales@zamefa.com](mailto:luanshya.sales@zamefa.com);  
[Lusaka.sales@zamefa.com](mailto:Lusaka.sales@zamefa.com)  
Tél. : +260 212 512637 ; +260 211 274300

ZAMEFA advertisement featuring power lines, the company logo, and contact details for Lusaka and Luanshya sales offices.

**METAL FABRICATORS OF ZAMBIA PLC**

**ZAMEFA**

**WE ADD VALUE TO ZAMBIAN COPPER**

**LUSAKA SALES**  
☎ +260 211-274 300  
✉ [lusaka.sales@zamefa.com](mailto:lusaka.sales@zamefa.com)

**LUANSHYA SALES**  
☎ +260 212-512 637  
✉ [luanshya.sales@zamefa.com](mailto:luanshya.sales@zamefa.com)

[www.zamefa.com](http://www.zamefa.com)



# PROSPECT RESOURCES CONFIRME LA PRÉSENCE DE MINÉRALISATION DE CUIVRE SUR LE PROJET MUMBEZHI EN ZAMBIE

Prospect Resources Limited (ASX : PSC) a annoncé que son récent programme de forage à air comprimé sur le prospect West Mwombezhi, dans le nord-ouest de la Zambie, a renvoyé une minéralisation de cuivre très anormale à de faibles profondeurs, couvrant plus de 1 km de direction.

Les résultats mettent en évidence une nouvelle cible à fort potentiel au sein du projet de cuivre Mumbezhi de la société, où Prospect détient une participation de 85 %.

La cible nouvellement identifiée s'aligne sur une anomalie de cuivre bien définie de 1,5 km orientée nord-nord-est, détectée à l'origine grâce à un échantillonnage géochimique régional de termitières. Des résultats géophysiques et géochimiques historiques encourageants soutiennent davantage le potentiel de cette zone.

En réponse, des forages au diamant ont maintenant commencé pour tester la continuité de la minéralisation de cuivre souterraine.

Sam Hosack, directeur général et PDG de Prospect, a commenté :

Nous sommes très satisfaits des résultats du récent forage à air à West Mwombezhi. Les travaux d'exploration entrepris ont renforcé notre confiance dans le potentiel de cette cible, et c'est une étape importante qu'une foreuse au diamant teste activement cette cible régionale de grande envergure.

Français Avec plusieurs plates-formes actives dans le corridor et des résultats d'analyse en attente, nous prévoyons un trimestre chargé alors que nous progressons en parallèle sur Nyungu Sud, Nyungu Nord et West Mwombezhi. » Faits saillants du forage Aircore Au cours du premier semestre 2025, Prospect a réalisé un échantillonnage géochimique approfondi des termitières sur la zone de West Mwombezhi, identifiant deux anomalies importantes orientées nord-nord-est. Ces anomalies ont ensuite été ciblées par 69 forages à air peu profonds totalisant 1 387 mètres, d'une profondeur moyenne de 20 mètres, sur une grille de 200 m x 50 m.

Le forage à air a confirmé une minéralisation cuprifère très anormale près de la surface (> 0,05 % Cu) sur 1 km de longueur. Parmi les meilleures intersections verticales de fond de trou, on trouve :

22 m à 0,17 % Cu à partir de 8 m (MWAC008)

23 m à 0,09 % Cu à partir de 0 m (MWAC016)

17 m à 0,10 % Cu à partir de 8 m (MWAC015)

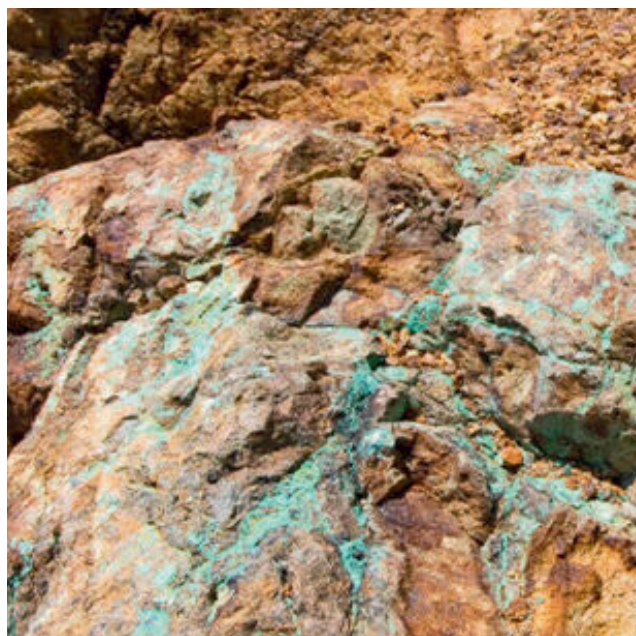
7 m à 0,21 % Cu à partir de 17 m (MWAC052)

8 m à 0,14 % Cu à partir de 6 m (MWAC023)

Ces résultats soutiennent le potentiel de la zone cible orientale nouvellement définie.

## PROGRAMME DE FORAGE AU DIAMANT DE PHASE 2

La phase 2 du forage au diamant à Mumbezhi progresse bien, dans les délais et dans le respect du budget.



Environ 77 % des forages au diamant prévus pour la phase 2 ont été réalisés.

Les forages de définition des ressources sur les gisements de Nyungu Central et de Kabikupa sont terminés, l'exploration régionale étant désormais l'objectif principal.

Les activités de forage en cours ciblent des zones hautement prioritaires, notamment West Mwombezhi, Nyungu Sud et Nyungu Nord.

Les résultats d'analyse d'un certain nombre de forages au diamant de phase 2 sont toujours en attente, principalement en raison des délais d'exécution prolongés dans les laboratoires locaux, reflétant le pic saisonnier de l'activité d'exploration dans le nord-ouest de la Zambie.

Prochaines étapes Prospect Resources prévoit les actions suivantes dans les mois à venir :

Achèvement de l'interprétation du levé électromagnétique aéroporté (AEM), dont les résultats sont attendus en septembre.

Finalisation de l'échantillonnage géochimique des sols à l'échelle de la licence, les résultats complets étant attendus en octobre.

Compilation de toutes les données analytiques de forage pour mettre à jour les ressources de cuivre indiquées et présumées déclarables au JORC pour Nyungu Central et Kabikupa au quatrième trimestre 2025.

Début des levés IP régionaux au sol à Mumbezhi pour tester des cibles géochimiques supplémentaires définies par des termitières, notamment Kamafamba, Luamvunda et Shikezi.

Extension du programme Aircore aux anomalies de cuivre de surface près de Nyungu Nord, Nyungu Sud et Chalamba.

Prospect Resources continue de faire progresser systématiquement ses efforts d'exploration dans la région de Mumbezhi, dans le but d'élargir sa base de ressources en cuivre de haute qualité dans la prolifique Copperbelt de la Zambie.



## LA FONDATION AIRTEL AFRICA DÉVOILE UN PLAN POUR AMÉLIORER LA VIE DE 10 MILLIONS DE PERSONNES EN AFRIQUE D'ICI 2030

La Fondation Airtel Africa, la branche philanthropique d'Airtel Africa plc, a annoncé un plan ambitieux visant à améliorer directement la vie de 10 millions de personnes en Afrique d'ici 2030. La stratégie renouvelée de la Fondation sera mise en œuvre à travers une série d'initiatives ciblées construites autour de quatre piliers centraux : l'autonomisation financière, l'éducation, la protection de l'environnement et l'inclusion numérique (FEED).

S'exprimant lors du lancement, le Dr Segun Ogunsanya, président de la Fondation Airtel Africa, a souligné l'engagement à long terme de l'organisation en faveur d'une croissance inclusive et d'un impact durable.

« Notre vision 2030 est celle d'une Afrique transformée où plus de 10 millions de vies seront directement améliorées grâce à nos interventions. Nous ne nous contentons pas de donner des ressources ; nous créons un vivier de talents et encourageons l'innovation pour garantir que la révolution numérique mondiale ne laisse aucun Africain de côté. Il s'agit d'un engagement stratégique et mesurable pour libérer le dividende démographique du continent », a-t-il déclaré.

L'approche de la Fondation s'appuiera sur la création d'un cycle d'autonomisation grâce à ses programmes phares, parmi lesquels « Connecter les écoles ».

Ce programme fournit une connexion internet et des appareils gratuits aux écoles des zones mal desservies, permettant aux élèves d'accéder à des ressources d'apprentissage numériques.

Autre initiative clé, la bourse Airtel Africa Fellowship offre des bourses complètes de premier cycle en technologie et en STIM, complétées par un mentorat structuré et des stages visant à former la prochaine génération d'innovateurs africains.

L'un des premiers succès notables de la Fondation est son partenariat avec l'UNICEF, qui a déjà connecté plus de 1 800 écoles, bénéficié à plus d'un million d'élèves et formé plus de 17 000 enseignants aux méthodes d'apprentissage numérique. Cette initiative, active sur les 14 marchés d'intervention de la Fondation, démontre le pouvoir de la collaboration pour réduire la fracture numérique en Afrique.

La Fondation continuera également de s'appuyer sur son programme de bénévolat des employés, permettant aux employés d'Airtel Africa de mettre directement leurs compétences, leur temps et leur expertise au service de projets communautaires locaux. Cette initiative non seulement étend le rayonnement de la Fondation, mais renforce également une culture de leadership engagé au sein de l'entreprise.

Pour l'exercice 2025/26, la Fondation prévoit une intensification significative, garantissant que les programmes seront pleinement opérationnels sur tous ses marchés, notamment le Nigéria, la Zambie, le Malawi, le Rwanda et la République démocratique du Congo. Commentant le soutien d'Airtel Africa à la Fondation, Sunil Taldar, directeur général d'Airtel Africa, a réaffirmé la conviction de l'organisation selon laquelle la croissance durable des entreprises est indissociable du développement communautaire.

Nous ne pouvons prospérer dans un endroit qui ne prospère pas. C'est précisément cette compréhension qui est à l'origine de la Fondation Airtel Africa. Elle est notre véhicule pour catalyser la transformation en investissant systématiquement dans les piliers qui sous-tendent une société résiliente et dynamique. Pour nous, aider à connecter les personnes non connectées, bancariser les personnes non bancarisées et permettre aux entreprises et aux économies de prospérer sont les trois objectifs principaux de notre entreprise », a déclaré Taldar.

Grâce à son cadre FEED, la Fondation Airtel Africa se positionne comme une force de premier plan dans le programme de transformation sociale de l'Afrique, en comblant le fossé entre la technologie, l'éducation et l'autonomisation, et en veillant à ce que des millions d'Africains soient équipés pour prospérer à l'ère numérique.



BUILD THE FUTURE

[www.everdigm.com](http://www.everdigm.com)

DESIGNED AND MANUFACTURED  
BY EVERDIGM IN KOREA. 

TEL 82-2-801-0845 FAX 82-2-801-0899

[www.youtube.com/user/everdigm01](http://www.youtube.com/user/everdigm01)

[www.facebook.com/Everdigmco](http://www.facebook.com/Everdigmco)

EVERLASTING PARADIGM

**EVERDIGM**

▪ EST 1994 ▪ 90 COUNTRIES ▪ 140 DISTRIBUTORS



# DEALER WANTED

E-MAIL [drill@everdigm.com](mailto:drill@everdigm.com)  
WhatsApp +82-10-3468-0758



APPAREILS DE FORAGE DETROUS DE MINAGE



APPAREILS DE FORAGE D'EXPLORATION



OUTILS DE ROCK



APPAREILS DE FORAGE FOND DE TROU





## L'USINE DE ROODEPOORT DEVIENT LE CENTRE DE PRODUCTION AFRICAIN DE SIEMENS

Dans un modeste parc industriel à l'ouest de Johannesburg, Hamar Controls pilote discrètement les rouages de l'industrie africaine. Depuis plus de quatre décennies, cette entreprise de 44 ans construit les « systèmes nerveux » électriques qui assurent la survie des mines, des papeteries et des usines pétrochimiques : des centres de commande de moteurs et des appareillages de commutation de précision, assemblés sous licence Siemens, un système à la fois.

Bien qu'elle manque peut-être du prestige des start-ups high-tech ou des mégaprojets, la constance et le savoir-faire de Hamar lui ont valu deux prix Siemens Smart Infrastructure Partner of the Year. Cette distinction souligne la capacité rare de l'entreprise à allier les standards d'ingénierie allemands à l'agilité et à la compétitivité africaines – un équilibre que peu d'entreprises ont atteint dans un domaine aussi spécialisé.

« Nous avons bâti notre réputation sur la précision, la fiabilité et l'adaptabilité », a déclaré Chris Joubert, directeur général de Hamar Controls. « Chaque assemblage qui quitte notre usine témoigne de la confiance que nos clients nous accordent pour assurer la sécurité et l'efficacité de leurs opérations. »

Ingénierie de précision avec un avantage local Le produit phare de la société, le SIVACON S8, n'est pas une conception propriétaire de Hamar, mais une construction sous licence Siemens, produite sous des contrôles de qualité rigoureux.

Chaque année, Siemens réalise des audits détaillés pour garantir la conformité aux normes IEC 61439, une référence mondiale pour les ensembles d'appareillages de commutation basse tension.

Siemens fournit les composants critiques, tandis que Hamar s'approvisionne en acier, en cuivre et en matériaux de fabrication localement, créant ainsi un modèle hybride rentable qui allie la précision allemande à la force de fabrication sud-africaine.

Cette approche offre à la fois performance et accessibilité, ce qui rend les solutions de Hamar compétitives sur tout le continent.

Chaque ensemble SIVACON S8 peut accueillir jusqu'à seize démarreurs de moteur sur un seul niveau, une configuration compacte idéale pour les installations à espace restreint ou les anciens puits de mine en cours de modernisation. Des livraisons récentes ont été effectuées à des mines de cuivre zambiennes, des installations pétrochimiques nigérianes et des producteurs de papier sud-africains, témoignant de l'expansion régionale de l'entreprise. Investir dans les personnes : Développer les compétences de demain. Au-delà de la production,



Hamar Controls s'investit activement dans le développement des compétences et l'autonomisation des jeunes. L'entreprise propose un programme de formation structuré de 12 mois destiné aux jeunes chômeurs, combinant trois mois d'apprentissage théorique et neuf mois d'expérience pratique en usine.

Les diplômés acquièrent des compétences techniques certifiées et les plus performants se voient proposer un emploi permanent. Pour Joubert, ce programme représente bien plus qu'une simple responsabilité sociale d'entreprise : c'est un investissement stratégique pour pérenniser le vivier de compétences de l'entreprise.

« C'est gagnant-gagnant », a déclaré Joubert. « Nous développons une main-d'œuvre qualifiée pour l'industrie tout en donnant aux jeunes techniciens un pied dans un secteur qui a désespérément besoin de nouveaux talents. » Une ingénierie pour tous les secteurs. Des centres de contrôle moteur aux sous-stations conteneurisées en passant par les maisons électriques étendues, la philosophie d'ingénierie de Hamar se reflète dans sa devise :

« Si ça rentre dans une boîte, on peut le construire. » Cette polyvalence a fait d'Hamar un partenaire de confiance dans de nombreux secteurs : mines d'or, de platine, de charbon et de fer, fonderies d'aluminium, usines agroalimentaires, ports, cimenteries et stations d'épuration.

Chaque projet est adapté aux exigences opérationnelles du client, avec des systèmes conçus pour une sécurité maximale, une modularité et une fiabilité à long terme dans les environnements industriels souvent difficiles de l'Afrique.

Une reconnaissance fondée sur la constance. Les prix Siemens Partner of the Year, remis le 2 septembre 2025, ont spécifiquement récompensé la « production exceptionnelle » de Hamar dans le cadre du programme mondial SIVACON S8. Pour Joubert et son équipe, cette distinction ne récompense pas une innovation soudaine, mais une excellence durable depuis des décennies.

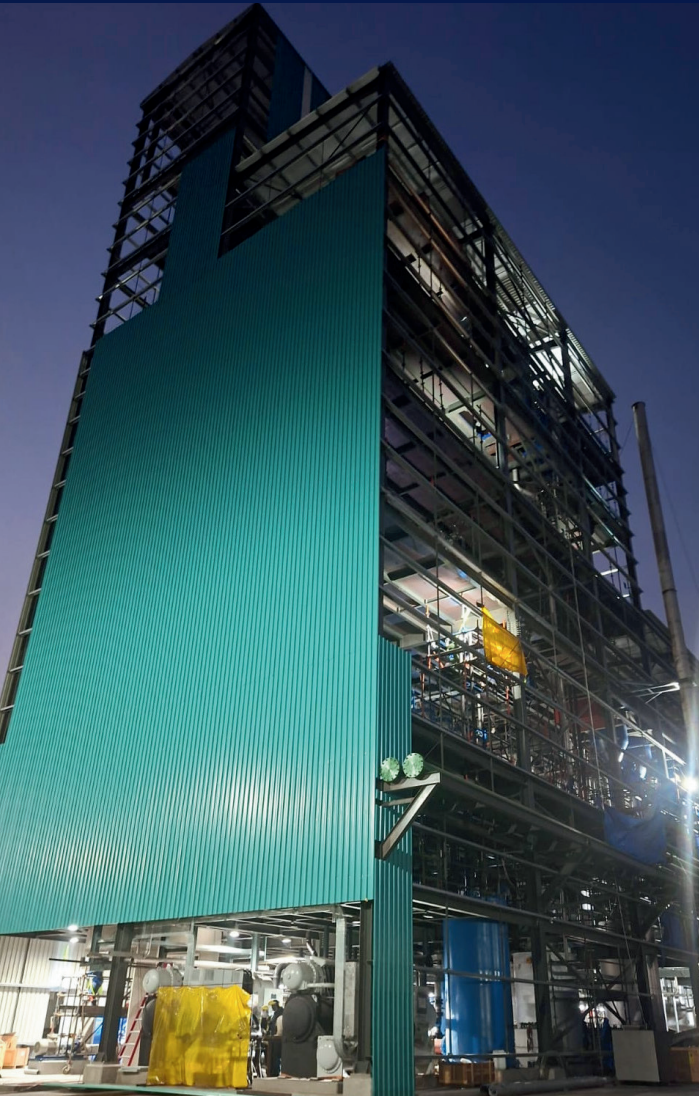
MINING | INDUSTRY | MUNICIPAL | AGRICULTURE | FOOD AND BEVERAGE | FIRE FIGHTING



Premium quality **Aluzinc steel** sectional tanks for bulk water storage throughout Africa







# STRENGTH IN STEEL

## Powering Africa's Mining Projects

SpanAfrica Steel Structures® delivers durable, trusted pre-engineered steel buildings across Africa's mining regions. With over 4600 projects completed in Sub-Saharan Africa and 300+ years of collective expertise, we combine advanced fabrication technology with quality end- to- end services.

SpanAfrica Steel Structures® designs, supplies and installs turn-key pre-fabricated steel solutions, with all ancillary related products, directly to any location. With our in-house value chain, extensive steel stockholding, and export expertise, we ensure fast turnarounds, accuracy, and reliability.

From design to delivery, we provide mining operations with fit-for-purpose structures - built on time and within budget.



### Mine Service Area (MSA) Buildings for Operations include, but not limited to:

Admin Buildings

Crane Buildings

Reagent Stores

Light Vehicle Workshops

Heavy Vehicle Workshops

Engine Halls

Control Rooms

Storage Warehouses

Fuel Depots





## PIX4D POUR FOURNIR UN FLUX DE TRAVAIL DE CAPTURE DE DONNÉES PRÉCIS AVEC PIX4DCATCH ET TRIMBLE CONNECT

PIX4Dcatch est un outil convivial de numérisation 3D et de visualisation en réalité augmentée (RA) utilisé par les professionnels de secteurs tels que la cartographie des réseaux souterrains et la construction. Associée au système de positionnement Trimble® Catalyst™ DA2, cette solution complète combine photogrammétrie, technologie LiDAR et positionnement RTK pour une précision centimétrique, ce qui en fait un outil à valeur ajoutée pour une capture de données de haute qualité.

Cette combinaison constitue la base d'un nouveau flux de travail intégré, alliant capture sur le terrain, traitement cloud et gestion des données à long terme. PIX4Dcatch, associé au récepteur GNSS Trimble DA2, capture des données 3D géoréférencées sur le terrain. Ces données sont ensuite traitées et gérées dans PIX4Dcloud, donnant accès à des cartes 2D et des modèles 3D. Ces ressources s'intègrent à Trimble Connect®, un environnement de données commun et une plateforme collaborative. « Chez Pix4D, nous nous engageons à simplifier les flux de travail géospatiaux complexes », a déclaré Andrey Kleymenov, PDG de Pix4D. « Cette intégration au sein de l'écosystème Trimble, de PIX4Dcatch avec le positionnement haute précision du DA2 à Trimble Connect, permet aux professionnels de collecter et de gérer des données 3D avec précision et simplicité, prenant en charge des flux de travail complets, de la capture sur le terrain à la compréhension finale du projet. » « L'expansion de l'écosystème technologique Trimble avec Pix4D permet à nos clients de rationaliser le flux de travail de capture et de partage des données de capture de la réalité avec les parties prenantes du projet », a déclaré Tim Lemmon, directeur marketing senior, Géospatial chez Trimble. « Une meilleure compréhension du site permet une prise de décision plus éclairée, augmentant ainsi la productivité et garantissant des résultats fiables. »

À propos de Pix4D : Les produits Pix4D sont développés à Lausanne, en Suisse. Pix4D dispose de cinq autres bureaux aux États-Unis, en Allemagne, en Espagne, en Roumanie et au Japon. L'entreprise développe des solutions cartographiques complètes qui convertissent les images en cartes géoréférencées de qualité topographique, en modèles et en autres informations stratégiques grâce à des algorithmes avancés basés sur la vision par ordinateur, la photogrammétrie et l'apprentissage automatique.





## LA ZAMBIE SE PRÉPARE À UNE MANNE DE CUIVRE FACE À LA PÉNURIE MONDIALE

La Zambie se prépare à une année record en matière de production de cuivre, capitalisant sur la flambée des prix mondiaux et sur d'importantes perturbations de l'approvisionnement ailleurs, positionnant le pays pour une manne économique majeure.

Alors que le cours du cuivre frôle les records – et que des banques comme Goldman Sachs Group Inc. prévoient de nouvelles hausses alors que le marché devient déficitaire – la Zambie saisit une occasion rare de consolider son statut de fournisseur mondial essentiel. Cette situation survient alors qu'une vague d'accidents et de problèmes opérationnels frappe les principales mines de pays rivaux comme la République démocratique du Congo et le Chili.

Le moment est crucial pour la Zambie, qui sort d'une restructuration de sa dette difficile. L'augmentation de la production et des exportations de cuivre offre au pays l'opportunité de dépasser les prévisions économiques, ce qui pourrait lui permettre d'obtenir des remboursements plus importants dans le cadre de son accord avec ses créanciers.

Des objectifs de production audacieux. Les géants miniers internationaux réagissent au climat favorable aux affaires en Zambie sous la présidence de Hakainde Hichilema. Des entreprises comme Barrick Mining Corp., First Quantum Minerals Ltd. et Sinomine Resource Group Co. investissent collectivement environ 10 milliards de dollars pour accroître considérablement leur production.

Le président Hichilema a fait de la croissance du cuivre un pilier de son programme économique, visant une production annuelle ambitieuse de 3 millions de tonnes d'ici le début de la prochaine décennie, soit plus du triple des niveaux actuels. « Nous croyons aux objectifs ambitieux. Nous sommes déterminés à atteindre ce cap », a déclaré Jito Kayumba, conseiller spécial du président pour les finances et l'investissement.

Le projet le plus important en cours est l'expansion de la mine Lumwana de Barrick, d'un coût de 2 milliards de dollars, qui devrait doubler la production annuelle d'ici 2028. Ce flux d'investissement rapide contraste fortement avec la décennie précédente, qui a vu les investissements ralentir en raison de fréquentes hausses d'impôts et d'une incertitude réglementaire.

Le rôle stratégique du cuivre L'optimisme entourant le secteur du cuivre en Zambie est soutenu par la transition énergétique mondiale. Le cuivre est stratégiquement essentiel à la transition vers l'électrification de l'industrie et des transports, étant un composant essentiel des réseaux électriques, des batteries et des infrastructures d'énergie renouvelable. L'anticipation d'une forte demande soutenue et d'un déficit du marché plus tard dans la décennie fournit une solide justification économique à l'expansion prévue.

Bien que l'objectif de 3 millions de tonnes demeure ambitieux et nécessitera une exploration intensive pour porter ses fruits, la réaction immédiate des investisseurs est notable. Les analystes de Barclays ont observé que les grandes sociétés d'extraction réagissent activement au climat favorable aux affaires instauré par l'administration Hichilema.

La Zambie espère dépasser le million de tonnes de production cette année pour la première fois depuis un siècle, ce qui apportera un coup de pouce indispensable aux caisses du gouvernement et consolidera la voie du pays vers une reprise économique durable.





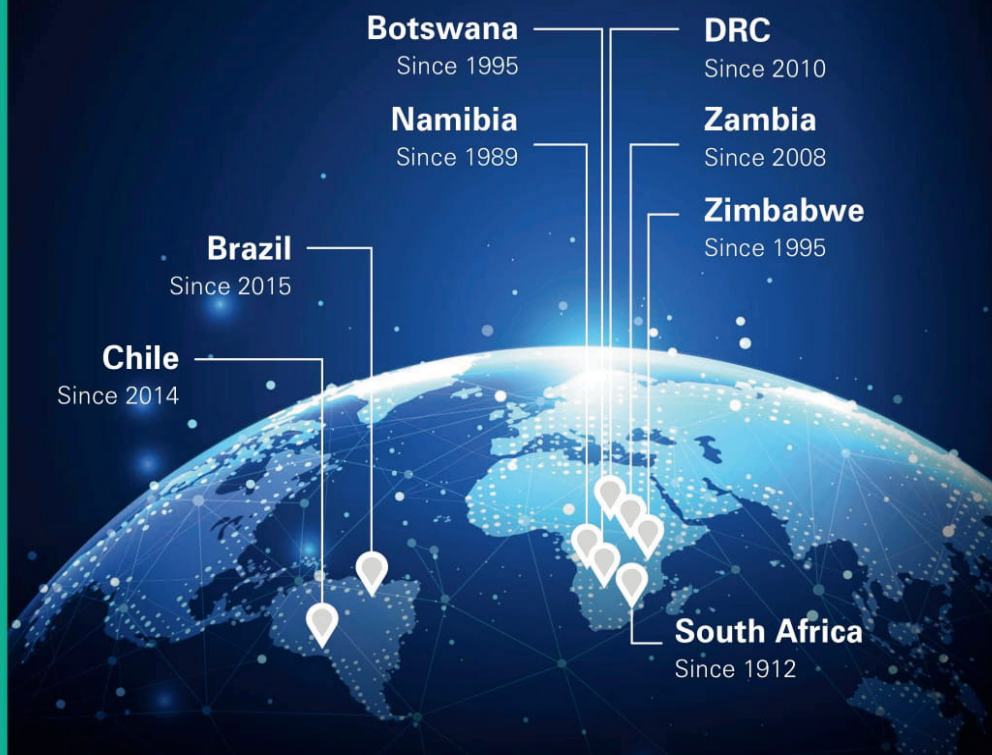
**WE CREATE ECONOMIC VALUE**  
through environmentally conscious  
innovations across continents.



"Transforming mine waste  
into societal, environmental  
and economic value."

**Fraser Alexander is a  
global leader in:**

- Minerals Processing
- Tailings Management
- Mining & Remining
- Materials Handling
- Water Treatment







## Our Footprint:

From South Africa to Botswana, DRC, Namibia, Zambia, Zimbabwe, and across Brazil and Chile

**we operate on 200+ sites across Africa and South America.**

## GISTM Compliance:

We proudly comply with the Global Industry Standard on Tailings Management (GISTM), ensuring safe and responsible operation of 100+ tailings facilities worldwide, supporting our clients' compliance and sustainability goals.



Scan the QR code to learn more about how Fraser Alexander is reshaping the mining landscape.

Contact: [fainfo@fraseralexander.com](mailto:fainfo@fraseralexander.com)

Tel: +27 11 929 3600

[fraseralexander.com](http://fraseralexander.com)



## PROJETS ÉLECTRIQUES HAUTE, MOYENNE ET BASSE TENSION, EPC ET GESTION DE PROJET, ANALYSE DE LA QUALITÉ DE L'ÉNERGIE ET CORRECTION DU FACTEUR DE PUISSANCE, ÉNERGIES RENOUVELABLES.



**Isibindi Power Ltd (« Isibindi »)** est une entreprise zambienne dynamique, dont le siège social est situé dans la Copperbelt. Elle se consacre à la réalisation de projets d'ingénierie, d'approvisionnement et de construction électrique générale en Zambie. Notre expertise couvre de nombreux projets à très, haute et moyenne tension, ainsi que des travaux courants en basse tension liés aux usines de traitement, aux stations de pompage et aux usines, y compris la gestion de la qualité de l'énergie. Nous sommes fiers de nos compétences en gestion de projet et de notre souci du détail, qui contribuent à la tranquillité d'esprit de nos clients.

[www.isibindipower.africa](http://www.isibindipower.africa) | [info@isibindipower.africa](mailto:info@isibindipower.africa) | [nic@isibindipower.africa](mailto:nic@isibindipower.africa)  
+260 974093946 | [albert@isibindipower.africa](mailto:albert@isibindipower.africa) | +260 977305652 | KITWE, ZAMBIE.



Isibindi Power Ltd n'est pas simplement un autre entrepreneur EPC : c'est un symbole de ce qui est possible lorsque le talent local, le travail acharné et la vision se réunissent.

Le nom de l'entreprise, Isibindi, signifie « courage » et lui convient parfaitement. Fondée pour fournir des solutions d'ingénierie, d'approvisionnement et de construction (EPC) aux secteurs minier et industriel zambiens, Isibindi Power est devenue un partenaire de confiance pour les clients qui privilégient la fiabilité, l'innovation et la responsabilité.

« Pour nous, il ne s'agit pas seulement de business, mais de construire quelque chose de significatif pour notre pays », explique Linda Mwamba, ingénieure principale de projet chez Isibindi Power. « Nous voulons montrer que les ingénieurs zambiens peuvent produire des résultats de classe mondiale ici même, chez nous. » Linda décrit avec une fierté discrète ses récents projets : modernisations électriques sur des sites miniers, installations électriques pour de nouvelles centrales. et des travaux de génie civil pour les infrastructures locales.

Chaque projet, dit-elle, est une petite mais importante pièce d'une vision plus vaste : renforcer le tissu industriel zambien grâce à l'expertise locale.

Ce qui distingue Isibindi Power, ce n'est pas seulement ses compétences techniques, mais aussi la dimension humaine de son travail. L'entreprise investit massivement dans la formation de jeunes ingénieurs et techniciens, créant ainsi des opportunités de croissance dans un secteur où ces opportunités sont souvent rares. « Nous embauchons de jeunes diplômés, les formons et leur permettons d'apprendre par la pratique », explique Linda. « Les voir gagner en confiance et en compétences est l'un des aspects les plus gratifiants de notre métier. »

À l'avenir, Isibindi Power prévoit de se développer dans les énergies renouvelables et les projets d'infrastructures régionales, en s'appuyant sur sa solide expérience dans les services de soutien minier. Pour Linda et ses collègues, l'objectif est clair : continuer à démontrer que

les compétences locales, lorsqu'elles sont encouragées et reconnues, peut faire avancer une nation entière. « Chaque projet que nous réalisons est une déclaration », ajoute Linda : c'est la Zambie, et nous pouvons la construire nous-mêmes.





## LE PREMIER MINISTRE DES MINNS INAUGURERA L'IMARC 2025, ALORS QUE LA NOUVELLE-GALLES DU SUD BÉNÉFICIERA D'UNE MANNE DE 17,8 MILLIONS DE DOLLARS.

Le Premier ministre de Nouvelle-Galles du Sud (NSW), Chris Minns, ouvrira la Conférence internationale sur les mines et les ressources (IMARC) 2025, marquant ainsi une nouvelle étape dans l'influence croissante de l'Australie sur la scène minière et énergétique mondiale. Sa participation souligne l'importance de l'IMARC comme l'une des principales plateformes mondiales pour promouvoir le développement durable des ressources et l'innovation.

L'IMARC 2025, qui se tiendra du 21 au 23 octobre 2025 au Centre international des congrès de Sydney (ICC), devrait générer un investissement estimé à 17,8 millions de dollars pour l'économie de la Nouvelle-Galles du Sud. Cet impact économique reflète non seulement l'ampleur de l'événement, mais aussi sa capacité à attirer des investissements internationaux, à favoriser les partenariats et à positionner Sydney comme un point de rencontre mondial pour les décideurs des secteurs minier, énergétique et technologique.

Les organisateurs prévoient que l'événement de cette année sera le plus important de l'histoire de l'IMARC, attirant plus de 10 000 participants venus de plus de 120 pays, dont de hauts représentants gouvernementaux, des PDG, des ingénieurs, des investisseurs et des innovateurs. La conférence réunira plus de 600 intervenants experts et 500 exposants, chacun contribuant à des discussions et des présentations qui façonneront l'avenir de l'exploitation minière et des ressources.

Le Premier ministre Minns sera rejoint par Courtney Houssos, ministre des Finances, de la Fabrication nationale, des Marchés publics et des Ressources naturelles de Nouvelle-Galles du Sud, dans ce qui promet d'être une puissante démonstration de l'engagement du gouvernement de l'État à stimuler les capacités locales, la durabilité et la compétitivité mondiale dans le secteur des ressources.

« La Nouvelle-Galles du Sud est fière de son histoire minière, et le secteur continue de stimuler l'emploi, l'investissement et la croissance dans tout l'État », a déclaré le Premier ministre Minns. « L'IMARC offre une plateforme essentielle pour mettre en avant les capacités de la Nouvelle-Galles du Sud et dialoguer directement avec les leaders mondiaux du secteur.

L'accent mis cette année sur l'innovation et le développement durable souligne le rôle clé que notre État peut jouer dans la transition énergétique mondiale.

### UNE SCÈNE MONDIALE POUR L'INNOVATION ET LA COLLABORATION

Depuis sa création en 2014, l'IMARC est devenu l'un des événements les plus prestigieux au monde dans le domaine des mines et des ressources naturelles. C'est un lieu de rencontre où gouvernements, investisseurs, fournisseurs et sociétés minières se réunissent pour partager idées, technologies et stratégies. L'édition 2025 poursuivra cet héritage avec des thèmes centrés sur la décarbonation, les minéraux critiques, la transformation numérique et la croissance durable.

La conférence explorera comment la demande mondiale en minéraux critiques tels que le lithium, le cobalt, le nickel et les terres rares transforme les chaînes d'approvisionnement et crée de nouvelles opportunités pour l'Australie, lui permettant de se positionner comme un fournisseur fiable et éthique dans la révolution des énergies propres. Les sessions aborderont également les avancées en matière d'automatisation, d'exploration pilotée par l'IA et de gestion responsable des ressources.

Anita Richards, directrice de l'exploitation de l'IMARC, a déclaré que l'implication du Premier ministre reflète l'importance stratégique croissante de la conférence, non seulement pour le secteur minier, mais aussi pour le programme économique plus large de l'Australie.

« L'ouverture de l'IMARC par le Premier Ministre renforce la position de cet événement parmi les plus influents au monde pour les industries minières et des ressources », a déclaré Mme Richards. « L'IMARC a évolué au-delà d'un simple événement d'affaires : c'est désormais un mouvement mondial qui façonne la manière dont l'exploitation minière s'articule avec l'innovation, la responsabilité environnementale et le progrès social. » Mme Richards a ajouté que la plateforme de l'IMARC offre « une rare convergence d'expertises », réunissant des leaders d'opinion issus des secteurs minier, technologique, des énergies renouvelables et de la finance. « La portée mondiale de cette année sera inégalée », a-t-elle conclu.

### SYDNEY : UNE PORTE D'ENTRÉE POUR LE DIALOGUE SUR LES RESSOURCES MONDIALES

La directrice générale de Business Events Sydney, Amanda Lampe, a déclaré que l'organisation

Pour la quatrième année consécutive, l'IMARC stimule non seulement l'activité commerciale locale, mais améliore également le profil international de Sydney en tant que centre de collaboration et d'investissement.

« L'IMARC consolide la réputation de Sydney comme pôle d'excellence pour les grands dialogues mondiaux sur l'exploitation minière, l'énergie et le développement durable », a déclaré Lampe. « Au-delà des 17,8 millions de dollars d'impact économique direct, des événements comme l'IMARC jouent un rôle crucial pour stimuler l'innovation, attirer les talents et renforcer l'écosystème économique de la Nouvelle-Galles du Sud. » Selon Lampe, l'intérêt d'accueillir l'IMARC va bien au-delà des retombées financières. « Lorsque les leaders mondiaux des secteurs minier, manufacturier et technologique se réunissent à Sydney, ils apportent avec eux de nouvelles idées, des partenariats et des opportunités d'investissement qui présentent des avantages à long terme pour l'État et la nation », a-t-elle expliqué.

#### PILOTER LA TRANSITION ÉNERGÉTIQUE MONDIALE

Alors que l'industrie minière accélère sa transition vers des technologies bas carbone et l'intégration des énergies renouvelables, la Nouvelle-Galles du Sud se positionne à l'avant-garde de cette transformation.

Ses abondantes ressources minérales, combinées à des cadres politiques solides et à des investissements croissants dans la recherche et l'innovation, en font un leader naturel du développement durable des ressources.

L'IMARC 2025 mettra en lumière cette dynamique à travers des forums spécialisés tels que le Future Energy Pavilion, le Critical Minerals Summit et le Mining Innovation Showcase, tous conçus pour connecter les décideurs politiques, les investisseurs et les innovateurs afin de relever les défis du changement climatique et de l'efficacité des ressources.

Les délégués pourront assister à des tables rondes captivantes sur des thèmes tels que « Construire des chaînes d'approvisionnement responsables », « Exploitation minière numérique et IA » et « Autonomiser les communautés grâce à l'exploitation minière durable ». Des séances de réseautage, des tables rondes avec des investisseurs et des expositions technologiques faciliteront la collaboration entre les start-ups émergentes et les multinationales établies.

#### REGARD VERS L'AVENIR

Alors que le monde évolue rapidement vers des énergies plus propres et des pratiques industrielles plus durables, l'IMARC 2025 devrait jouer un rôle crucial pour tracer la voie à suivre pour les secteurs miniers australien et international.

En réunissant des voix et des perspectives diverses, l'événement contribuera à définir comment le secteur minier peut s'adapter, évoluer et devenir un leader à l'ère du développement durable.

La participation du Premier ministre Minns à la séance d'ouverture symbolise l'ambition plus large de la Nouvelle-Galles du Sud : être au cœur de l'innovation, du progrès et de la conversation mondiale sur la manière dont les ressources naturelles peuvent alimenter un avenir plus responsable.

« L'avenir de l'exploitation minière ne se résume pas à l'extraction, mais à l'innovation, à la technologie et à la collaboration », a déclaré Minns. « Grâce à l'IMARC, la Nouvelle-Galles du Sud continuera de démontrer comment un État riche en ressources peut ouvrir la voie à un monde plus vert et plus prospère. »



## REJOIGNEZ LE PROGRAMME BARS ET FAITES LA DIFFÉRENCE

Le programme BARS offre une solution rentable et des moyens robustes de surveillance, d'évaluation et analyser les risques associés à votre organisation activités aériennes.

Augmentez l'expertise de votre aviation actuelle régime de sécurité et accroître la capacité de sécurité informations disponibles pour votre organisation par adhérer en tant qu'organisation membre du BARS.



vol afet y.or g / bar s



bars@flightsafety.org bars-



program

FLIGHT-  
SAFETY  
FOUNDATION



# SETTING THE MINING BENCHMARK



**LOADED WITH SAFETY AND PRODUCTIVITY FEATURES, THE BELL B50E IS IDEALLY SUITED TO MINING AND WELL MATCHED WITH THE SK850LC.**

**MINE WITH CONFIDENCE WITH THE KOBELCO SK850LC EXCAVATOR AND ACHIEVE MAXIMUM OPERATING COST EFFICIENCY AND PRODUCTIVITY.**

**TRUST BELL MOTOR GRADERS TO DELIVER ADVANCED GRADING TECHNOLOGY FOR ROADWORK, CONSTRUCTION AND MINING.**

**ALL SUPPORTED BY BELL EQUIPMENT'S EXTENSIVE SUPPORT NETWORK ACROSS SOUTHERN AFRICA.**

**FOLLOW US ON**



**T: +260 962 249 900**

**E: Samson.Chingozho@bellequipment.com**

**www.bellequipment.com**

**Strong Reliable Machines  
Strong Reliable Support**

**BELL**



## LA GÉOPHYSIQUE EST APPELÉE À JOUER UN RÔLE PLUS IMPORTANT DANS LA RÉDUCTION DES RISQUES LIÉS AUX INFRASTRUCTURES

Compte tenu des normes et réglementations plus strictes en matière d'infrastructures, ainsi que de la numérisation dans le secteur public et l'industrie, les techniques géophysiques sont appelées à jouer un rôle encore plus important dans la planification, la conception et la gestion des infrastructures.

Selon Wesley Harrison, géophysicien principal chez SRK Consulting (Afrique du Sud), une contribution essentielle consistera à relever le défi actuel de la rareté des données de forage, de sondages et de données géotechniques. M. Harrison a souligné comment le récent symposium sur la géophysique de l'ingénierie, organisé par l'Association sud-africaine de géophysique (SAGA) le mois dernier, a mis en évidence l'immense potentiel des techniques géophysiques pour améliorer la modélisation des risques.

« Grâce à l'imagerie souterraine non invasive, nous pouvons combler efficacement et à moindre coût les lacunes des données traditionnelles », a-t-il déclaré. « Cela nous aide

« Acquérir une compréhension globale des conditions et des propriétés du sous-sol pour la planification des projets, la sécurité des infrastructures et la préparation à l'atténuation des catastrophes. »

Il a ajouté qu'en combinant les techniques géophysiques avec les méthodes géotechniques pour les études de site, les sociétés d'ingénierie ont pu ajouter davantage de valeur en réduisant le nombre de forages coûteux et de tests en laboratoire, ce qui a permis de réaliser des économies de temps et d'argent.

Bruce Engelsman, associé et ingénieur géotechnique principal chez SRK Consulting (Afrique du Sud), a déclaré que la valeur apportée par les techniques géophysiques était largement passée inaperçue en raison de l'expertise nécessaire pour interpréter correctement les données géophysiques afin d'obtenir des résultats concluants.

« Cependant, nos études géophysiques ont démontré la valeur de ces techniques en fournissant un moyen rentable et rapide d'améliorer les études géotechniques », a déclaré Engelsman.

Harrison a déclaré que l'intérêt croissant pour le potentiel des techniques géophysiques pour réduire les risques des projets d'infrastructure a été discuté lors du symposium.

« L'événement a été bien suivi non seulement par des géophysiciens, mais aussi par des ingénieurs civils, géotechniques et miniers des secteurs privé et public, ainsi que par des membres du monde universitaire », a-t-il déclaré.

### RECONSTITUER LES ACTIFS DE DONNÉES

Lors du symposium, il a présenté comment SRK avait déployé



radar à pénétration de sol (GPR) ainsi que des investigations géotechniques pour obtenir une compréhension globale et détaillée de la santé des fondations ferroviaires.

« Le géoradar a été déployé pour étudier les conditions du sous-sol entre les sondages de 2 m de profondeur creusés tous les 5 à 10 km le long de la voie ferrée. Cela nous a permis de mesurer les fondations jusqu'à 2 m de profondeur, à un intervalle horizontal de 20 mm », a-t-il expliqué. « Les images du sous-sol obtenues nous ont permis de reconstituer avec précision les données 1D issues des études géotechniques. »

L'enquête a été réalisée à l'aide d'un « radar à pénétration de sol ferroviaire » que l'entreprise a contribué à développer avec des partenaires technologiques.

« Des ondes électromagnétiques à haute fréquence étaient émises par un géoradar monté sur remorque et tracté par un véhicule », a-t-il expliqué. Il a ajouté que la technologie pouvait être facilement adaptée à diverses applications topographiques en ajustant la programmation et les antennes.

« Nous prévoyons que cette technologie jouera un rôle important dans la surveillance de l'état des infrastructures de transport et dans la planification de la maintenance à l'avenir », a-t-il déclaré.

### COMPRENDRE LE SOL DOLOMITIQUE

Harrison a déclaré qu'il y avait également un intérêt accru pour la tomographie/imagerie de résistivité électrique (ERI)



Faire progresser les techniques géophysiques pour une exploitation minière et des infrastructures plus sûres

Les progrès récents dans le domaine de la géophysique révolutionnent la manière dont les ingénieurs abordent la compréhension du terrain dolomitique et la surveillance des cavités souterraines. Ces technologies de pointe permettent désormais d'obtenir une lecture beaucoup plus précise du sous-sol, réduisant considérablement les risques associés aux projets d'infrastructure et aux activités minières situés sur des terrains complexes et imprévisibles.

Selon Harrison, l'imagerie de résistivité électrique (IRE) offre des contraintes spatiales bien plus fiables que les levés gravimétriques pour cartographier les structures du sous-sol à des profondeurs allant généralement de 10 à 30 mètres, selon les conditions géologiques et la configuration du site. Cette méthode repose sur une sensibilité élevée aux contrastes de résistivité électrique entre les cavités remplies d'air ou d'eau et la roche environnante, permettant de distinguer les zones à risque avec une précision remarquable.

Grâce à l'intégration de modèles inverses 2D et 3D, l'IRE permet d'obtenir des calculs de profondeur et de volume d'une grande exactitude. Ces résultats se traduisent par une meilleure détection et une caractérisation plus fine des anomalies souterraines — qu'il s'agisse de vides, de fractures ou de zones altérées.

« Cela représente une avancée majeure dans la réduction des risques liés aux projets d'infrastructure construits sur des terrains imprévisibles », a souligné Harrison, ajoutant que cette approche contribue à renforcer la sécurité et la durabilité des ouvrages de surface.

Harrison a également mis en avant l'importance croissante de la technologie d'analyse multicanal des ondes de surface (MASW). Cette méthode innovante permet de modéliser la propagation des ondes sismiques à travers les massifs rocheux afin de déterminer les caractéristiques mécaniques du sous-sol, telles que la vitesse de cisaillement, la rigidité et la densité du matériau. Ces informations, représentées en trois dimensions, aident les ingénieurs à concevoir des infrastructures plus résilientes et adaptées aux contraintes géotechniques locales.

Les recherches en cours visent à établir un lien solide entre les données géophysiques dynamiques et les propriétés géotechniques fondamentales — notamment le module de Young, le coefficient de Poisson et la résistance au cisaillement. Ces paramètres, traditionnellement mesurés par des essais en laboratoire, peuvent désormais être estimés de manière non destructive grâce aux mesures de terrain. Cette corrélation ouvre la voie à une nouvelle génération d'outils prédictifs pour la conception et la maintenance des structures minières.

Amélioration de la surveillance des bassins de résidus miniers

De son côté, Engelsman, de SRK Consulting (SA), a présenté les travaux de son équipe visant à combiner la surveillance en temps réel avec la modélisation avancée des déformations pour améliorer la gestion et la performance des bassins de résidus miniers.

Collaboration et innovation. Selon Harrison, l'un des principaux résultats du symposium a été l'appel à une collaboration plus étroite entre géophysiciens, ingénieurs miniers, géotechniciens et civils afin de stimuler l'innovation. « Nous devons décloisonner les approches et partager nos points de vue », a-t-il conclu. « Ce n'est qu'alors que nous pourrons développer de nouvelles solutions géophysiques qui feront progresser l'ensemble du domaine. »



Bruce Engelsman, associé et ingénieur principal chez SRK Consulting (Afrique du Sud)



Wesley Harrison, géophysicien principal chez SRK Consulting (Afrique du Sud)



# THE ORIGINAL MOTOR OIL

AMERICA'S FIRST MOTOR OIL BRAND.



**AVAILABLE NOW** IN ALL OUR BRANCHES AT SELECTED SUPPLIES ZAMBIA

Chingola:  
(+26) 0761539071

Ndola:  
(+26) 0962315115

Lusaka Town:  
(+26) 0767732755

Lusaka Main:  
(+26) 0966967742

[www.selectedsupplies.com](http://www.selectedsupplies.com)



## LES VICTIMES DE LA MARÉE NOIRE DANS UNE MINE ZAMBIENNE RÉCLAMENT 420 MILLIONS DE DOLLARS À UN EXPLOITANT CHINOIS

Les habitants touchés par une importante fuite toxique survenue dans une mine zambienne en février ont réclamé 420 millions de dollars d'indemnisation à l'entreprise publique chinoise qui exploite le site. Ces demandes font suite à des rapports indiquant que cette catastrophe pourrait être l'une des pires du genre au monde.

Deux cabinets d'avocats distincts représentant les communautés locales ont adressé des mises en demeure à Sino Metals Leach Zambia Ltd. ces derniers jours, selon des documents et des confirmations des cabinets concernés. Cet incident, qui met en lumière les risques liés à la satisfaction de la demande mondiale croissante en minéraux critiques, a attiré l'attention des gouvernements américain et chinois.

Une mise en demeure, émanant du cabinet d'avocats Malisa & Partners, demande le versement immédiat de 220 millions de dollars. Cette indemnisation provisoire vise à couvrir le relogement de 47 ménages de la communauté de Kalusale, ainsi que leurs examens médicaux, leurs tests, leurs traitements et le rétablissement de leurs moyens de subsistance.

Une deuxième lettre, de Malambo & Co., exige un versement immédiat de 200 millions de dollars pour un fonds d'urgence destiné à soutenir ses clients, qui sont décrits comme « plusieurs résidents de Kalusale » et d'autres Zambiens touchés.

Un porte-parole de Sino Metals a confirmé que la société avait reçu les lettres et qu'elles étaient entre les mains de son service juridique, refusant de faire d'autres commentaires.

Ces allégations font suite à une étude d'impact environnemental réalisée par Drizit Environmental (Pty) Ltd., une société embauchée puis licenciée par Sino Metals, qui a conclu que jusqu'à 1,5 million de tonnes de déchets miniers hautement acides avaient été déversées. Sino Metals a depuis remis en question la méthodologie utilisée par Drizit.

Dans une déclaration récente, Drizit a indiqué qu'environ 900 000 mètres cubes (238 millions de gallons) de résidus toxiques restaient dans l'environnement. « Ces matériaux contenaient des substances dangereuses.

« Des niveaux élevés de cyanure, d'arsenic, de cuivre, de zinc, de plomb, de chrome, de cadmium et d'autres polluants présentent des risques importants pour la santé à long terme, notamment des lésions organiques, des malformations congénitales et des cancers », a déclaré la société.

Bien que plusieurs ambassades aient mis en garde leurs citoyens contre la zone, le gouvernement zambien a d'abord cherché à minimiser la menace. Il a ensuite reconnu avoir détecté des niveaux dangereux de métaux lourds dans certains échantillons d'eau, mais n'a pas encore commenté les dernières demandes d'indemnisation.

Le mois dernier, le ministère chinois des Affaires étrangères a déclaré que Sino Metals avait « activement assumé ses responsabilités et coopéré activement avec le gouvernement zambien ». Le ministère a également indiqué que le gouvernement zambien avait « hautement apprécié le travail accompli par l'entreprise chinoise ».

MINING | INDUSTRY | MUNICIPAL | AGRICULTURE | FOOD AND BEVERAGE | FIRE FIGHTING



Premium quality **Aluzinc steel** sectional tanks for bulk water storage throughout Africa



[www.rainbowtanks.co.za](http://www.rainbowtanks.co.za) | [sales@rainbowres.com](mailto:sales@rainbowres.com) | +27 (0)11 965 6016



## GOLD ROCK PROJECTS VISE L'ESSOR MINIER EN ZAMBIE AVEC L'EXPANSION DES

### ACTIVITÉS DE CONCASSAGE ET DE CRIBLAGE

Gold Rock Projects, fournisseur de solutions clés en main de concassage et d'exploitation de carrières, est sur le point de remporter d'importants contrats en Zambie d'ici la fin de l'année, grâce à une forte demande pour ses équipements et ses solutions d'usines complètes. L'entreprise prévoit que les installations et la mise en service suivront rapidement début 2026.

### DE LA CEINTURE DE CUIVRE AU CONGO : CROISSANCE STRATÉGIQUE

« Nous constatons une augmentation constante des demandes, notamment pour nos solutions de concassage et de criblage », déclare Michael Marsay, directeur exécutif de Gold Rock Projects. L'entreprise fournit actuellement des équipements de concassage frontaux modulaires et mobiles aux mines de la Copperbelt et de la province du Nord-Ouest en Zambie.

Gold Rock met en œuvre une stratégie régionale dynamique pour capitaliser sur la dynamique du marché. Marsay souligne que l'accent est mis sur « le renforcement des partenariats nationaux, l'élargissement de notre présence et la préparation d'une présence permanente afin de mieux servir les clients en Zambie et sur les marchés voisins comme la République démocratique du Congo (RDC) ».

### ENGAGEMENT SUR LE TERRAIN

Afin de consolider son portefeuille de projets, une équipe dédiée de trois membres de Gold Rock Afrique du Sud doit se déployer en Zambie ce mois-ci pour une mission d'une semaine. La mission : approfondir les liens avec les clients existants, évaluer les nouveaux prospects et évaluer les opportunités de collaboration locale. « Les missions clés comprennent des visites de sites, des consultations techniques et des discussions stratégiques sur le soutien et l'approvisionnement à long terme avec des partenaires locaux potentiels », a confirmé Marsay. Logistique et soutien : l'avantage concurrentiel. Le plan d'expansion est axé sur l'amélioration du service client et de l'efficacité logistique.

Gold Rock prévoit d'augmenter la disponibilité des stocks en Zambie, ce qui se traduira par des délais de livraison plus courts, et d'améliorer son support après-vente en identifiant des partenaires locaux.

Cette approche localisée renforce non seulement sa présence en Zambie, mais constitue également un point d'ancrage stratégique pour ses opérations en RDC, où l'efficacité logistique et la proximité régionale sont primordiales. Si une succursale locale



officielle constitue un objectif à moyen terme, l'entreprise s'appuiera, dans l'intervalle, sur de solides partenariats locaux et explorera les possibilités de colocalisation avec des agents établis. « Notre objectif est d'assurer un soutien et une réactivité constants en Zambie et dans les régions voisines », a déclaré M. Marsay.

### AU SERVICE D'UN MARCHÉ EN DIVERSIFICATION

La Zambie s'avère être une porte d'entrée essentielle. Gold Rock concentre ses activités principalement sur les secteurs miniers du cuivre et du cobalt, bien que l'intérêt des producteurs de manganèse et de granulats soit croissant.

La croissance soutenue du pays, notamment en matière de développement des infrastructures et d'opportunités en aval, positionne Gold Rock comme un fabricant d'équipements d'origine de référence pour le concassage et le criblage, selon Marsay. L'entreprise intervient principalement auprès des mines à ciel ouvert et des mines de petite et moyenne taille, fournissant des équipements essentiels, notamment des concasseurs à mâchoires, des concasseurs à cône, des cribles, des convoyeurs et des installations modulaires complètes.

Pour garantir la disponibilité de ses équipements, l'entreprise applique une stratégie robuste en matière de pièces de rechange et propose une assistance technique à distance. Elle prévoit notamment la création de plateformes de service locales grâce à une collaboration ciblée, soulignant ainsi son engagement envers un marché que Marsay décrit comme « dynamique et stimulant ».

« Notre héritage, construit par la famille Marsay, nous pousse à offrir qualité, fiabilité et valeur à long terme », a conclu Marsay, affirmant l'engagement de Gold Rock en tant que partenaire de confiance, et pas seulement en tant que fournisseur.

## Redefining the Standard for Mine Ventilation Efficiency & Availability



TLT-Turbo Africa



### TLT-Turbo Solutions

- ▶ Optimized ventilation systems
- ▶ Extraction of toxic fumes and gases
- ▶ Noise abatement
- ▶ Energy efficiency analysis and improvement
- ▶ System upgrades and retrofitting



### Mine Ventilation Range

- ▶ Auxiliary & Booster Fans
- ▶ Modular Mining Fans
- ▶ Surface Fans
- ▶ Axial Fan systems
- ▶ Centrifugal Fan systems
- ▶ Underground solutions



WWW.TLT-TURBO.AFRICA





**ZAMBEZI  
PORTLAND  
CEMENT**

***High Strength Super Quality***



**Zambezi Portland Cement Ltd / 0961 692 611**  
**Plot No. 1468, Ndola Lime Road / P.O. Box 70942, Ndola - Zambia**  
**Email: info@zpcld.net www.zambeziportland.co.zm**



# UNDERGROUND SAFETY FIRST



*Mine Marking*  
**NON  
FLAMMABLE**



## ARE YOU USING THE SAFEST PRODUCT UNDERGROUND?

Dy-Mark's Non Flammable Mine Marking® is specifically formulated for underground mines and other fire sensitive situations. The non flammable paint is toluene-free, is highly visible on dark surfaces and packaged in a higher than average bar rating aerosol can making it ideal for use in underground mines.

